

We Lift
alar

We Lift
alar



alar

00

Index / Índice

01	Us / Nosotros	01
02	Products / Productos	01
	Technical Characteristics / Características Técnicas	01
	Suspension Elements / Elementos de Suspensión	01
	Lifting Beams / Balancines de Elevación	01
	· Swivel Spreader / Balancín Giratorio	01
	· Paper Industry Lifting Beam / Balancín Industria Papelera	01
	· Muck Car Beam / Traviesas Descarga vagones	01
	· Ladle Crane Beam / Traviesas Grúas de Acería	01
	· Goliath Crane Lifting Beam / Traviesa Grúa Goliath	01
	· Rectangular Beam / Balancín Rectangular	01
	· Adjustable H Type Beam / Balancín Tipo H Ajustable.	01
	Tongs / Pinzas.	01
	· Electromechanic Coil Tong / Pinza Electromecánica	01
	Magnet Beams / Balancines Magnéticos	01
	· Electromagnetic System Beam / Balancín Electromagnético	01
	· Electromagnetic System Beam / Balancín Electromagnético	01
	· Telescopic Magnet Beam - Heavy Medium Duty / Balancín Telescópico - Carga Media Pesada	01
03	Contact / Contacto	01



alar





01

Us / Nosotros

Bellow the hook solutions

We are a company that has brought together specialists of the utmost solvency in the design and manufacture of lifting & handling below the hook auxiliary equipment.

We are specialists in the design, engineering and manufacturing of custom-made lifting & handling below the hook projects for industrial sectors.

We are a multidisciplinary team with more than 20 years of experience in lifting & handling, in industrial sectors such as steel, the automotive or the energy industries.

SOLUTIONS

We offer a great number of standard below the hook solutions. We are also specialists in tailor-made solutions, in special developments, ranging from engineering to equipment maintenance.

GLOBAL PROJECTS

Our know-how has been forged in both national and international projects. This allows us to tackle strategic projects, under European and American regulations.

A comprehensive service for global customers

Our extensive knowledge of the lifting & handling below the hook sector, allows us to offer a catalogue of standardized products as well as custom-made complex solutions to match the needs of our clients. Special engineering solutions for any industrial sector.

GUARANTEE

Our production plant is strategically located in an environment of historic industrial tradition. Our local suppliers allow us to guarantee a manufacture under the most demanding quality and safety regulations of the European Union.

LOGISTICS

We also deal with the logistics necessary for the commissioning of all our systems, without forgetting maintenance, be preventive, predictive or corrective.

We want to be your partner, ensuring service, innovation, quality and flexibility throughout the life cycle of our products.

Soluciones bajo gancho

Alar somos una compañía que ha reunido a especialistas de la máxima solvencia en el diseño y fabricación de equipos auxiliares para la elevación.

Somos especialistas en el diseño, la ingeniería y la fabricación de proyectos personalizados de elevación para sectores industriales.

Somos un equipo multidisciplinar con más de 20 años de experiencia en elevación y mantenimiento en sectores industriales tan dispares como las acerías, el sector de la automoción o el de la generación de energía.

SOLUCIONES

Ofrecemos un buen número de soluciones estándar para Equipos Bajo Gancho. Además somos especialistas en soluciones a medida, en desarrollos especiales, abarcando desde la ingeniería hasta el mantenimiento de equipos.

PROYECTOS GLOBALES

Nuestro know-how se ha forjado tanto en proyectos nacionales como internacionales. Esto nos permite abordar proyectos estratégicos, bajo normativa europea y americana. Un servicio integral para clientes globales.

Nuestro amplio conocimiento del sector de la elevación y manutención nos permite ofrecer un catálogo de productos estandarizados además de soluciones complejas a medida de las necesidades de nuestros clientes. Soluciones especiales de ingeniería para cualquier sector industrial.

GARANTIA

Nuestra planta productiva se encuentra estratégicamente localizada en un entorno de histórica tradición industrial. Nuestros proveedores locales nos permiten garantizar una fabricación bajo las más exigentes normativas de calidad y seguridad de la Unión Europea.

LOGÍSTICA

Nos ocupamos también de la logística necesaria para la puesta en marcha de todos nuestros sistemas, sin olvidar el mantenimiento, preventivo, predictivo o correctivo.

Queremos ser tu partner, asegurando servicio, innovación, calidad y flexibilidad en todo el ciclo de vida de nuestros productos.



alar






02

Products / Productos

Technical
Characteristics /
Características
Técnicas



Technical Characteristics / Características Técnicas



Technical Characteristics / Características Técnicas

What is considered standard? / ¿Qué se considera un equipo estándar?

- Operating Temperature / Temperatura de Funcionamiento $-20^{\circ} < \dots < 40^{\circ}$
- Use / Uso Indoor / Interior
- Humidity / Humedad $< 90\%$
- Altitude / Altitud < 1000 [m]

NOT considered standard, type of plants / NO considerado estándar, tipo de plantas

- Zinc Electrowinning Plants / Plantas de Zincado Electrolítico
- Galvanizing plants / Plantas de Galvanizado
- Pickling Plants / Plantas de Decapado
- Paper Manufacturing Plants / Plantas de Fabricación de Papel
- Marine Environments / Ambientes Marinos

INDOOR use, there must be NO / Uso INTERIOR, NO debe haber

- Snow, Rain, Wind / Lluvia, Viento, Nieve
- Heat, UV Radiation / Calor, Radiación UV

In standard Environment, There is NO / En Ambiente Estándar NO hay

- Corrosive Chemicals / Químicos Corrosivos
- Explosive &/or Toxic Fumes / Gases Explosivos y/o Tóxicos
- Excessive Dust / Suciedad Excesiva

★ Please, take into account the indications given above, since the conditions of these facilities may affect some components of the equipments, such as paint, electrical cabinets, plastic parts, types of steel, etc.

Por favor, tenga en cuenta las indicaciones dadas arriba, en tanto en cuanto dichas condiciones en las instalaciones pueden afectar a los equipos, como por ejemplo en la pintura, equipos eléctricos, partes de plástico, tipos de aceros, etc...

Heat affects to / El calor afecta a

- Motor / Motores
- Electric Equipment / Equipamiento Eléctrico
- Plastic / Plásticos
- Lubricants / Lubricantes

Cold affects to / El frío afecta a

- Steel (Structural, Mechanical Parts) / Aceros (partes estructurales y Mecánicas)
- Electric Equipment / Equipamiento Eléctrico
- Plastic / Plásticos
- Lubricants / Lubricantes



alar






02

Products / Productos

Suspension
Elements /
Elementos de
Suspensión



Suspension Elements / Elementos de Suspensión



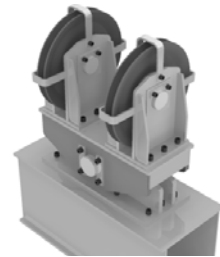
Suspension Elements / Elementos de Suspensión



**MASTER LINK
ANILLA**



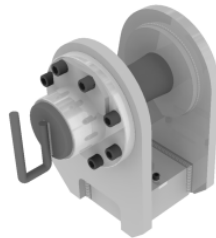
**MASTER LINK - Adjustable
ANILLA - Ajustable**



**PULLEYS
POLEAS**



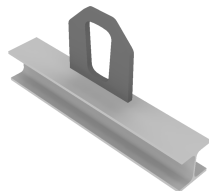
**PIN - Standard
EJE - Estándar**



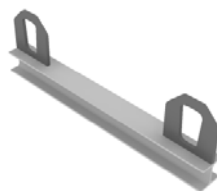
**PIN - Optional
EJE - Opcional**



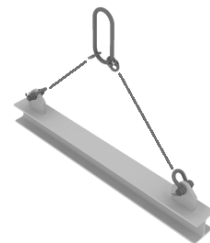
**PIN - Optional
EJE - Opcional**



**EYE - Single
OREJETA - Simple**



**TWO EYES
OREJETA DOBLE**



**MASTER LINK WITH TWO ARMS
ANILLA CON ESLINGAS**



**EYE MASTER LINK
OREJETA ANILLA**



**EYE MASTER LINK - Adjustable
OREJETA ANILLA - Ajustable**



**EYE HOOK (1*)
OREJETA GANCHO (1*)**



**WELDABLE HOOK
GANCHO SOLDABLE**



**SUSPENSION HOOK (2*)
SUSPENSION GANCHO (2*)**

RECOMMENDATIONS / RECOMENDACIONES

(1*) Service Class / Clase de Servicio:

Light – Irregular Occasional Use / Ligero

Medium – Regular Use in Intermittent Operation / Medio

(2*) Service Class / Clase de servicio:

Medium – Regular Use in Intermittent Operation / Medio

Heavy – Regular Use in Continuous Operation / Duro

Very Heavy – Regular Use in Continuous Severe Operation / Muy Duro

- ★ Multiple options available, depending on customers' requirements.
Varias opciones disponibles en función de las necesidades del cliente.

Based on DIN 15401-2 standards /
Basado en estándares DIN 15401-2



alar





02

Products / Productos

Lifting Beams /
Balancines de
Elevación

Lifting Beams / Balancines de Elevación

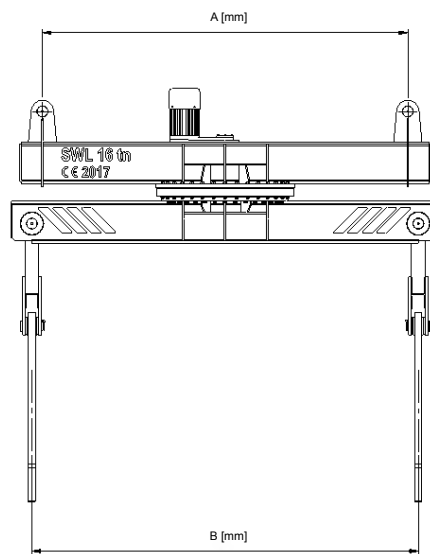


Lifting Beams / Balancines de Elevación

SWIVEL SPREADER / BALANCÍN GIRATORIO

- Rotating Beam / Viga Giratoria
- PAPER Industry / Industria PAPEL
- Bottom Accessories: Eye in the end, weldable hooks, suspension hook DIN 15401-15402 / Accesorios Inferiores: Orejeta en extremo, ganchos soldables, suspensión de gancho DIN 15401-15402



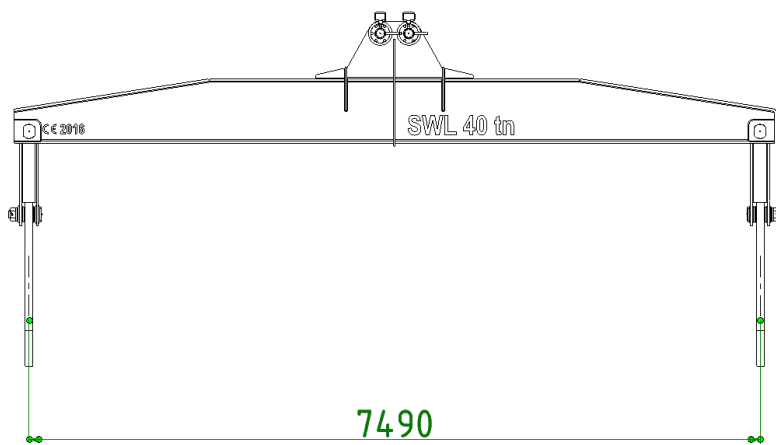


SELECTION TABLE / TABLA DE SELECCIÓN				
TYPE MODELO	SWL [daN] CARGA MÁXIMA [daN]	A [mm]	B [mm]	ROTATING SPEED VELOCIDAD DE GIRO [min ⁻¹]
ALSP0200022	2.000	2.000	2.000	5
ALSP0200024			4.000	2
ALSP0400022	4.000	2.000	2.000	5
ALSP0400024			4.000	2
ALSP1000022	10.000	2.000	2.000	5
ALSP1000024			4.000	2
ALSP1000035		3.000	5.000	1
ALSP1600023	16.000	2.000	3.000	2
ALSP1600035		3.000	5.000	1
ALSP3200033	32.000	3.000	3.000	1
ALSP3200035		3.000	5.000	1
ALSP5000033	50.000	3.000	3.000	1

Lifting Beams / Balancines de Elevación

PAPER INDUSTRY LIFTING BEAM / BALANCÍN INDUSTRIA DEL PAPEL

- EN 13001-1 / EN 13001-1
- Number of cycles $> 5,00 \times 10^5$ - U6 / Número ciclos $> 5,00 \times 10^5$ - U6
- Load spectrum $kQ \approx 1$ - Q5 / Espectro de carga $kQ \approx 1$ - Q5
- Movements (hoisting) $X_{lin} > 5$ [m] - D_{lin}4 / Movimientos (elevación) $X_{lin} > 5$ [m] - D_{lin}4
- Average acceleration $2 < p \leq 4$ - P1 / Aceleración media $2 < p \leq 4$ - P1
- Class S7 / Clase S7



Lifting Beams / Balancines de Elevación

MUCK CAR BEAM / TRAVIESAS DESCARGA VAGONES

- Muck car beam / Traviesa descarga vagones
- Bottom accesories: Central hook, 4 auxiliary hooks / Accesorios inferiores: Gancho central, 4 ganchos auxiliares
- EN 13001-1 / EN 13001-1
- Number of cycles $> 2,00 \times 10^6$ - U8 / Número de ciclos $> 2,00 \times 10^6$ - U8
- Load spectrum $kQ \approx 1 - Q5$ / Espectro de carga $kQ \approx 1 - Q5$
- Movements (hoisting) $X_{lin} > 10$ [m] - Dlin5 / Movimientos (elevación) $X_{lin} > 10$ [m] - Dlin5
- Average acceleration $2 < p \leq 4$ - P1 / Aceleración media $2 < p \leq 4$ - P1
- Class S8 / Clase S8
- S355 J2G3 Steel / S355 J2G3 Acero
- Working temperature -30° / Temperatura de trabajo -30°



Lifting Beams / Balancines de Elevación

LADLE CRANE BEAM / TRAVIESAS GRÚAS DE ACERÍA

- Hook based on DIN 15407 / Gancho basado en DIN 15407
- FEM Group M7-A7 minimum / FEM Grupo M7-A7 mínimo
- CMAA 70- 2004 / CMAA 70- 2004
- Number of cycles $> 2,000,000$ -> N4 / Número de ciclos $> 2,000,000$ -> N4
- Load spectrum $kQ \approx 1$ -> L4 / Espectro de carga $kQ \approx 1$ -> L4
- Class F / Clase F
- EN 13001-1 / EN 13001-1
- Number or cycles $> 5,00 \times 10^5$ -> U6 / Número de ciclos $> 5,00 \times 10^5$ -> U6
- Load spectrum $kQ \approx 1$ -> Q5 / Espectro de carga $kQ \approx 1$ -> Q5
- Movements (hoisting) $X_{lin} > 10$ [m] à Dlin5 / Movimientos (elevación) $X_{lin} > 10$ [m] à Dlin5
- Average acceleration $2 < p \leq 4$ -> P1 / Aceleración media $2 < p \leq 4$ -> P1
- Class S7- S9 (min) / Clase S7- S9 (min)



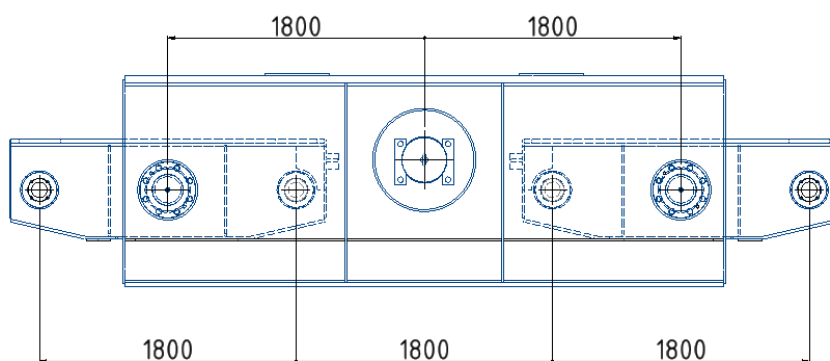




Lifting Beams / Balancines de Elevación

GOLIATH CRANE LIFTING BEAM / TRAVIESA GRÚA GOLIATH

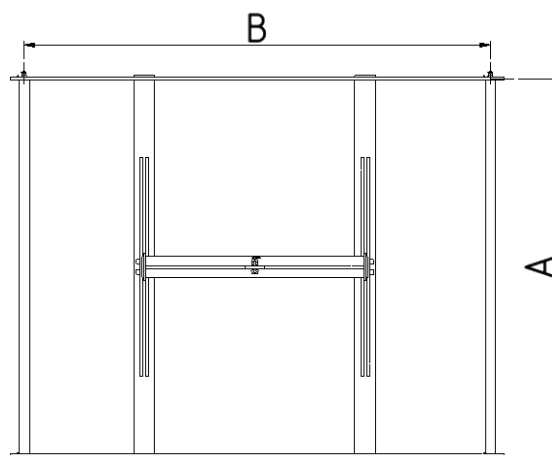
- Goliath crane / Grúa Goliath
- FEM Group M3-A3 / FEM Grupo M3-A3



Lifting Beams / Balancines de Elevación

RECTANGULAR BEAM / BALANCÍN RECTANGULAR

- Bottom accessories: Eye in the end, weldable hooks, suspension hook DIN 15401-15402, ...
/ Accesorios inferiores: Orejeta en extremo, ganchos soldables, suspensión de gancho DIN 15401-15402, ...



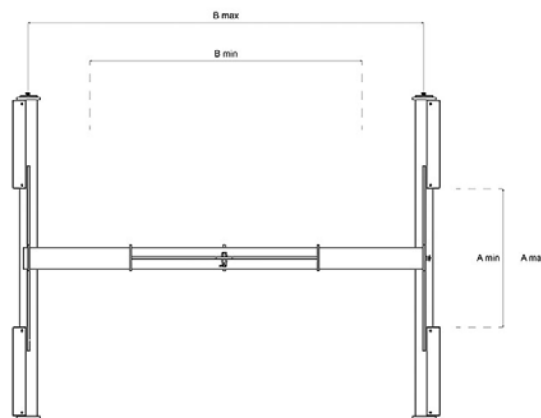
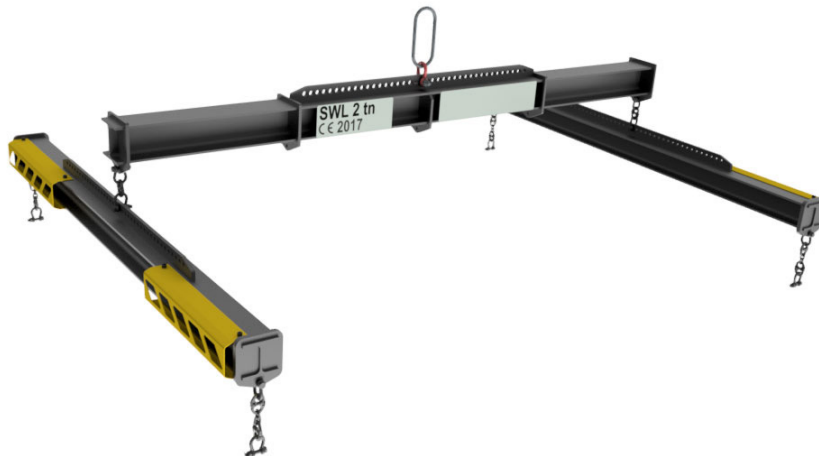
SELECTION TABLE / TABLA DE SELECCIÓN

TYPE MODELO	SWL [daN] CARGA MÁXIMA [daN]	A [mm]	B [mm]
ALRB0200022	1.000	1.000	2.000
ALRB0200023		2.000	3.000
ALRB0200024			4.000
ALRB0200035		3.000	5.000
ALRB0320023	3.200	2.000	3.000
ALRB0320024			4.000
ALRB0320035		3.000	5.000
ALRB0320036			6.000
ALRB0500023	5.000	2.000	3.000
ALRB0500024			4.000
ALRB0500035		3.000	5.000
ALRB0500036			6.000
ALRB0800023	8.000	2.000	3.000
ALRB0800024			4.000
ALRB0800035		3.000	5.000
ALRB0800036			6.000
ALRB0800023	10.000	2.000	3.000
ALRB0800024			4.000
ALRB0800035		3.000	5.000
ALRB0800036			6.000
ALRB0800023	20.000	2.000	3.000
ALRB0800024			4.000
ALRB0800035		3.000	5.000
ALRB0800036			6.000

Lifting Beams / Balancines de Elevación

ADJUSTABLE H TYPE BEAM / BALANCÍN TIPO H AJUSTABLE

- Bottom accessories: Eye in the end, weldable hooks, suspension hook DIN 15401-15402, ...
/ Accesorios inferiores: Orejeta en extremo, ganchos soldables, suspensión de gancho DIN 15401-15402, ...



SELECTION TABLE / TABLA DE SELECCIÓN

TYPE MODELO	SWL [daN] CARGA MÁXIMA [daN]	A max – A min [mm]	B max – B min [mm]
ALAH0200022	1.000	1.000 - 500	2.000 - 1.000
ALAH0200023		2.000 - 1.000	3.000 - 1.500
ALAH0200024			4.000 - 2.000
ALAH0200035		3.000 - 1.500	5.000 - 2.500
ALAH0320023	3.200	2.000 - 1.000	3.000 - 1.500
ALAH0320024			4.000 - 2.000
ALAH0320035		3.000 - 1.500	5.000 - 2.500
ALAH0320036			6.000 - 3.000
ALAH0500023	5.000	2.000 - 1.000	3.000 - 1.500
ALAH0500024			4.000 - 2.000
ALAH0500035		3.000 - 1.500	5.000 - 2.500
ALAH0500036			6.000 - 3.000
ALAH0800023	8.000	2.000 - 1.000	3.000 - 1.500
ALAH0800024			4.000 - 2.000
ALAH0800035		3.000 - 1.500	5.000 - 2.500
ALAH0800036			6.000 - 3.000
ALAH0800023	10.000	2.000 - 1.000	3.000 - 1.500
ALAH0800024			4.000 - 2.000
ALAH0800035		3.000 - 1.500	5.000 - 2.500
ALAH0800036			6.000 - 3.000
ALAH0800023	20.000	2.000 - 1.000	3.000 - 1.500
ALAH0800024			4.000 - 2.000
ALAH0800035		3.000 - 1.500	5.000 - 2.500
ALAH0800036			6.000 - 3.000



alar





02

Products / Productos

Tongs /
Pinzas



Tongs / Pinzas



Tongs / Pinzas

ELECTROMECHANIC COIL TONG / PINZA ELECTROMECAÁNICA

Description / Descripción:

- Alar coil tongs are specifically designed to handle every kind of coils, with electromechanical drive system (chain, pinion-rack, ...), widely dimensioned. Service factor $f > 2$ / Las pinzas electromecánicas Alar están diseñadas específicamente para manejar cualquier tipo de bobina, con accionamiento electromecánico (cadena, piñón y cremallera, ...), ampliamente dimensionado. Factor de servicio $f > 2$
- Compact dimensions and robust / Dimensiones compactas y robustas

Characteristics / Características:

- Shaft, designed for an easy handling / Eje diseñado para un fácil manejo
- Operation lights, indicating progress and status / Las luces de operación, indican progreso y estado

Safety devices / Elementos de Seguridad:

- Open-close detection system / Sistema de detección abierto-cerrado

Technical datasheet Standard / Datasheet técnico estándar:

- Equipment certificated by CE Directive 2006/42/CE (that replaced Directive 98/37/CE) / Equipamiento certificado por directiva CE 2006/42/CE (que reemplaza directiva 98/37/CE)
- Safety systems: open, close, clutch coupling for mechanical parts, load detection. / Elementos de seguridad: Abierto, cerrado, embrague de levas para partes mecánicas, detección de carga.
- Inverter in all the movements / Inverter en todos los movimientos
- S355 steel in all structural parts according to EN-10025 / Acero S355 en todas las partes estructurales de acuerdo con EN-10025
- Switch limits to restrict opening and closing of arms / Limites de interruptor para restringir apertura y cierre de brazos
- Torque limiter for protecting the motor-gearbox / Limitador de par para proteger motor-transmisión



Tongs / Pinzas

ELECTROMECHANIC COIL TONG / PINZA ELECTROMECAÁNICA

Safety Devices / Sistemas de Seguridad

Open-close detection system / Sistema de detección apertura-cierre

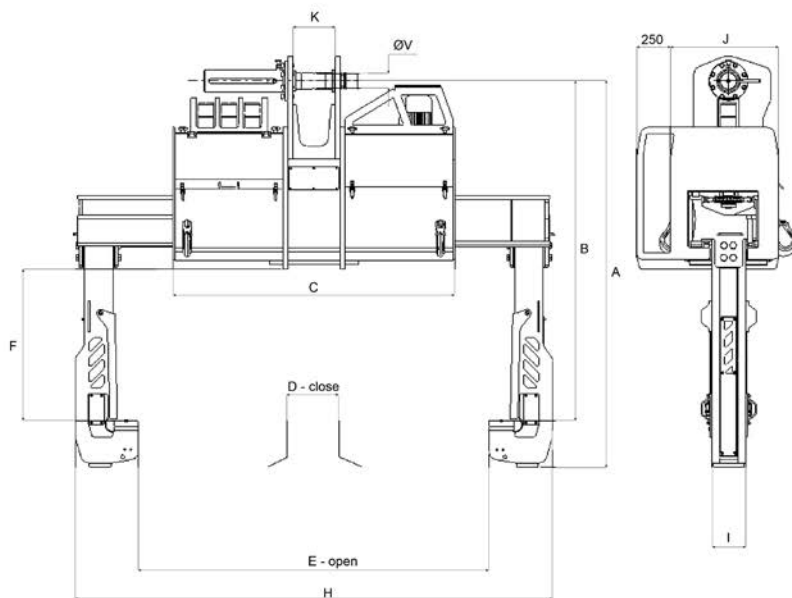
Coil supporting point detection system / Sistema detección apoyo bobina

Coil conicity detection system / Sistema de detección conicidad bobina

Shaft, designed for an easy handling / Eje, diseño optimizado para una fácil manipulación

Operation lights / Rotolámparas de señalización de operación





SELECTION TABLE / TABLA DE SELECCIÓN

TYPE MODELO	SWL [daN] CARGA MÁXIMA [daN]	A [mm]	B [mm]	C [mm]	D [mm]	E [mm]	F [mm]	H [mm]	I [mm]	J [mm]	K [mm]	V [mm]
ALPG06	6.300	1.800	1.600	1.834	300	2.200	1.000	2.900	130	480	178	80
ALPG16	16.000	2.000	1.800	1.834	300	2.200	1.000	2.900	150	530	178	90
ALPG20	20.000	2.100	1.900	1.834	300	2.200	1.000	2.950	170	620	238	100
ALPG25	25.000	2.200	1.950	1.834	300	2.300	1.000	3.000	190	600	238	100
ALPG32	32.000	2.300	2.025	1.834	300	2.300	1.000	3.020	210	600	238	100
ALPG40	40.000	2.350	2.050	1.834	300	2.350	1.000	3.070	230	600	278	110



alar






02

Products / Productos

Magnet
Beams /
Balancines
Magnéticos



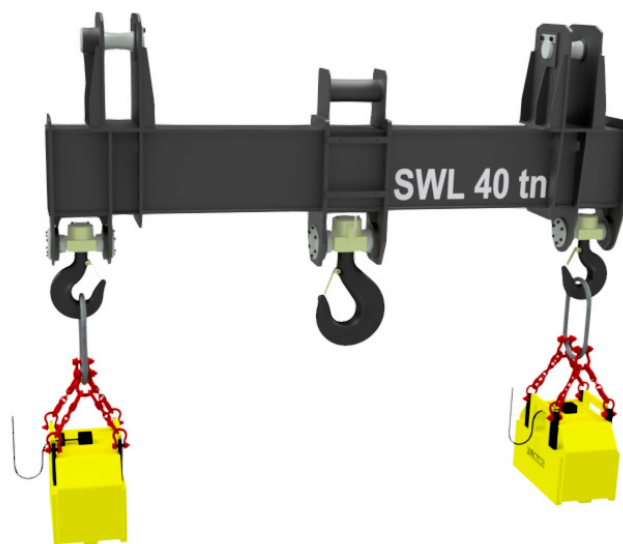
Magnet
Beams /
Balancines
Magnéticos



Magnet
Beams /
Balancines
Magnéticos

ELECTROMAGNETIC SYSTEM BEAM/ BALANCÍN ELECTROMAGNÉTICO

- Electro-magnet / Electroimanes
- Bottom accessories: 2 auxiliary hooks. 1 central hook. / Accesorios inferiores: 2 ganchos inferiores. Gancho central.





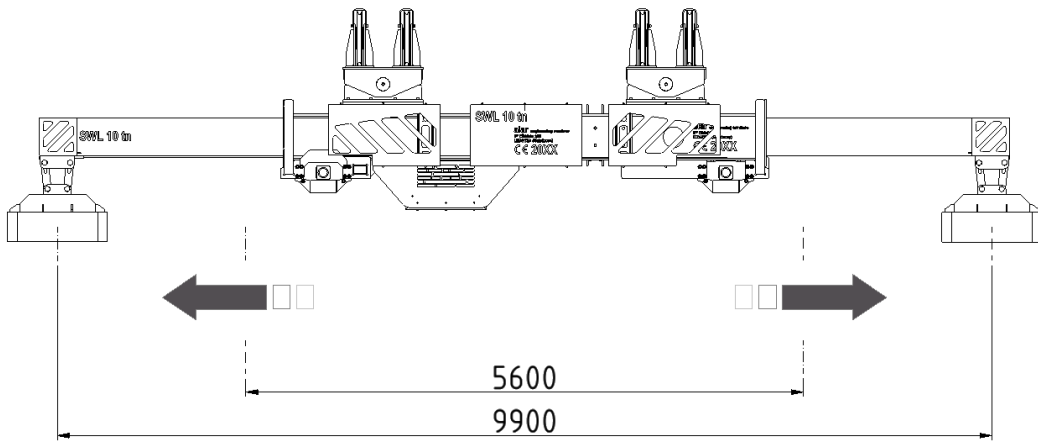
Magnet Beams / Balancines Magnéticos

ELECTROMAGNETIC SYSTEM BEAM/ BALANCÍN ELECTROMAGNÉTICO

- Telescopic spreader / Viga telescópica
- Hydraulic / Hidráulico
- Mechanical / Mecánico
- This kind of equipment is supplied according to the specific technical requirements of every client / Este tipo de equipamiento es suministrado conforme a los requerimientos técnicos específicos de cada cliente
- The quantity, disposal and type of magnets will be designed depending on those previously mentioned needs / La cantidad, disposición y tipo de imanes se diseñarán dependiendo de las anteriormente mencionadas necesidades
- Design: based in reliability, heavy duty and flexibility. / Diseño: basado en la fiabilidad, el uso intensivo y la flexibilidad

Characteristics / Características:

- Permanent electromagnet / Electroimán permanente
- NO battery is needed / NO hay necesidad de batería
- The permanent magnets keep the load clamped for an infinite period of time / Los imanes permanentes mantienen la carga sujeta por un período de tiempo infinito
- Máximum safety level / Máximo nivel de seguridad
- Electro magnet / Electroimán
- Cast frame with aluminum or copper field / Bastidor fundido con campo de aluminio o cobre
- They can be used for every handling process involving steel plates, profiles, structural tubes, casting, forging... / Pueden ser utilizados para todo tipo de procesos de manipulación que comporten planchas de acero, perfiles, tubos estructurales, colada, forjado...
- Safety batteries are supplied, in order to prevent the accidental fall of the load in case of power supply failure (20 minutes of power supply) / Se suministran baterías adicionales con el objetivo de prevenir la caída accidental de la carga en caso de fallo del suministro eléctrico (20 minutos de suministro)

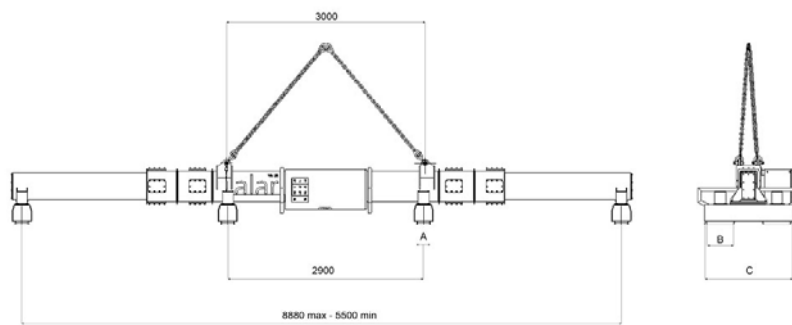


Magnet Beams / Balancines Magnéticos

TELESCOPIC MAGNET BEAM – HEAVY MEDIUM DUTY/ BALANCÍN TELESCÓPICO – CARGA MEDIA PESADA

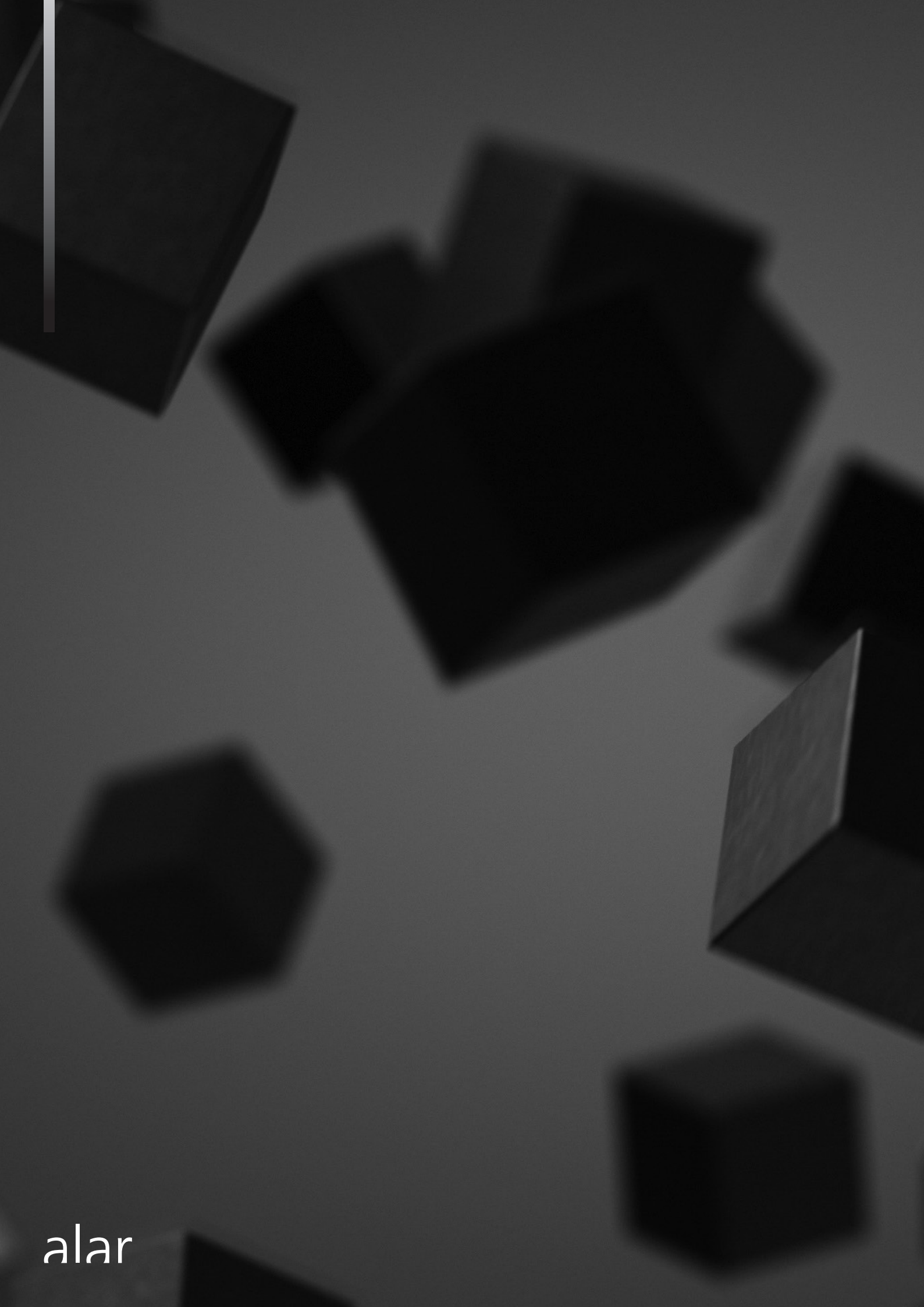
- Telescopic extensible sleeper for steel plate manipulation / Traviesa telescópica extensible para manipulación de planchas de acero
- Tubular structure, S355JO Steel / Estructura tubular, Acero S355JO
- Power controller / Controlador de potencia
- Module selection / Selección de módulo



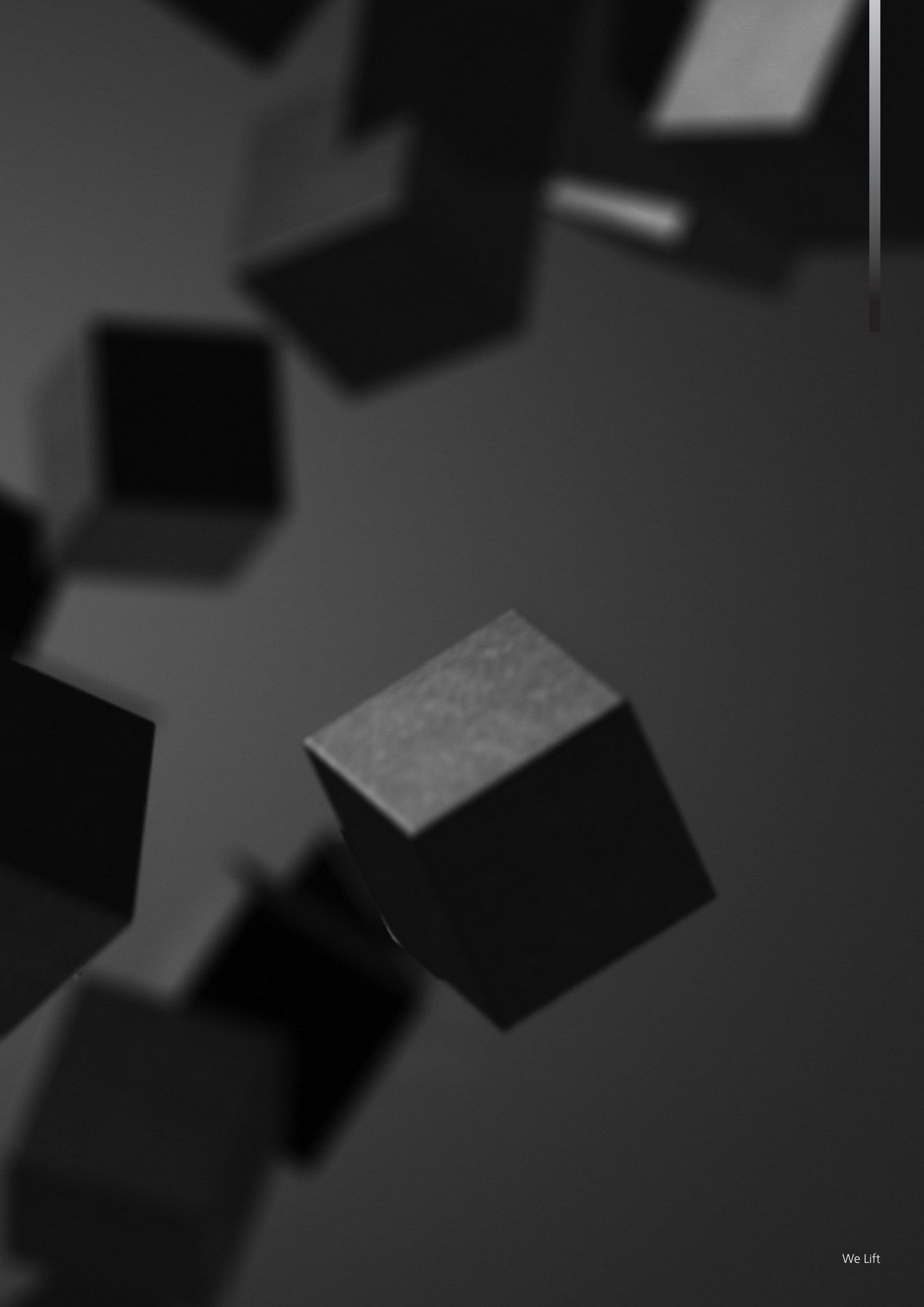


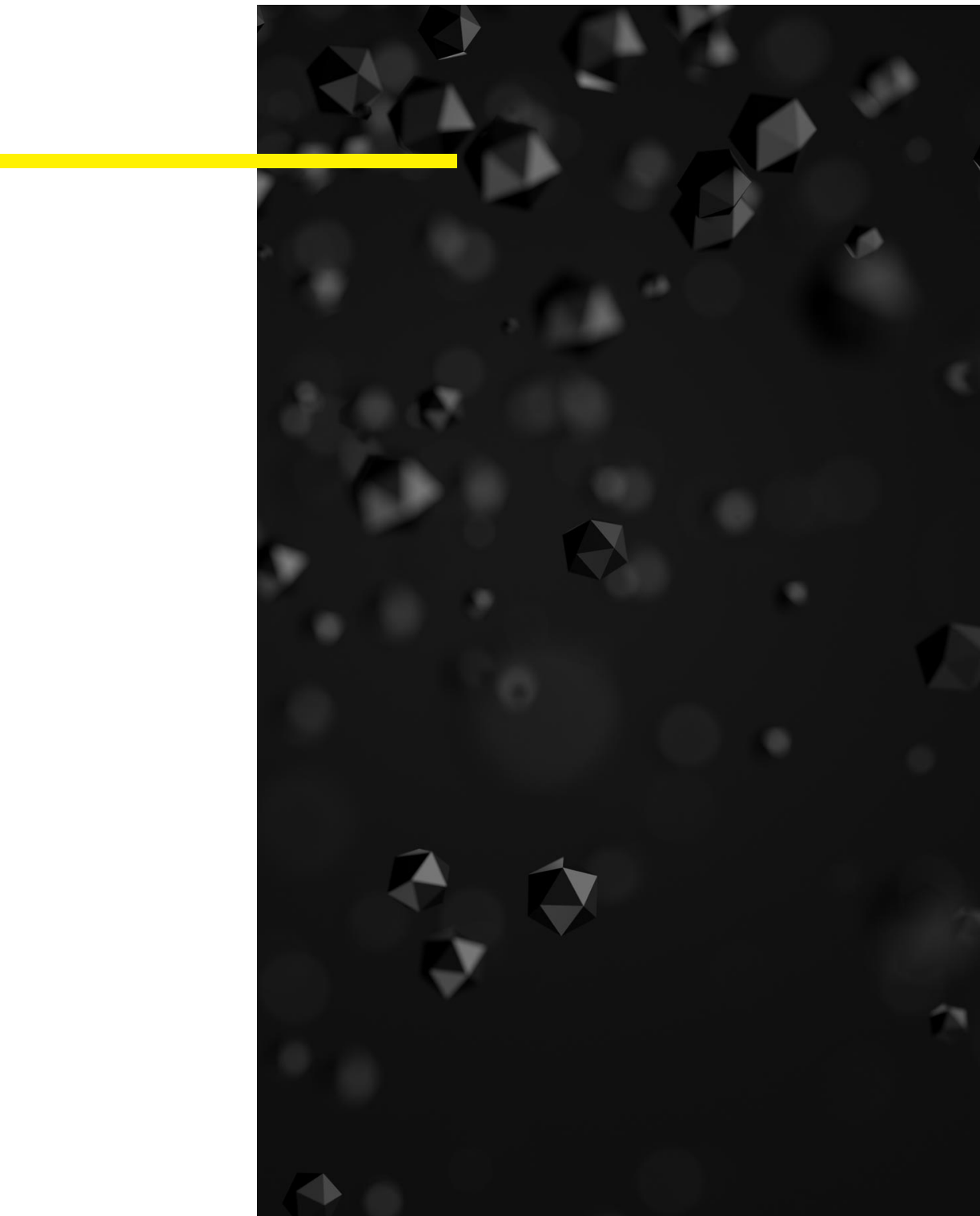
SELECTION TABLE / TABLA DE SELECCIÓN

TYPE MODELO	SWL [daN] CARGA MÁXIMA [daN]	A [mm]	B [mm]	C [mm]	STEEL PLATE CHARACTERISTICS / CARACTERÍSTICAS DE CHAPA				
					Length min Largo min	Length max Largo max	Width min Ancho min	Width max Ancho max	Thickness min Espesor min
ALSE05	5.000	200	480	1.300	3.000	12.000	1.000	500	7
ALSE10	10.000	200	480	1.300	3.000	12.000	1.000	500	8
ALSE15	15.000	200	480	1.300	3.000	12.000	1.000	500	8
ALSE20	20.000	260	580	1.500	3.000	12.000	1.000	600	10



alar





03

Contact / Contacto

Headquarters / Oficinas Centrales

 +34 943 679 823


 Calle Apatta-Uzturre 1, Oficina 206 · 20400 Ibarra · Gipuzkoa · Spain

 alarlifting@alarlifting.com

 alarlifting.com

Production Plant / Planta Productiva

 +34 656 732 753

 Polígono Elbarren s/n · 20490 Lizartza · Gipuzkoa · Spain

 alarlifting@alarlifting.com

 alarlifting.com



alar



Headquarters / Oficinas Centrales

 +34 943 679 823

 Calle Apatta-Uzturre 1, Oficina 206 · 20400 Ibarra · Gipuzkoa · Spain

 alarlifting@alarlifting.com

 alarlifting.com